

ПРОЕКТ ПЛАНИРОВКИ ТЕРРИТОРИИ, ОСНОВНАЯ ЧАСТЬ
 для реконструкции объекта АО "Самаринетелев" - УПСВ
 "Реконструкция кабельного неэлектрического ДНС «Южно-Орловская» - УПСВ
 «Екатерининская» (замена аварийного участка)
 на территории муниципального района Сергеевский Самарской области,
 в границах сельского поселения Черновка

Перечень координат
 характерных точек
 красных линий

№	X	Y	№	X	Y	№	X	Y	№	X	Y
1	221997.35	445615.83	43	222022.51	445537.73	86	222018.21	445493.45	129	222324.09	446181.13
2	221987.62	445705.63	44	222017.46	445514.10	87	222039.58	445392.94	130	222321.49	446183.30
3	221970.76	445401.43	45	222017.25	445514.14	88	222039.77	445401.84	131	222321.09	446168.35
4	221934.44	445451.55	46	222017.21	445513.14	89	222042.79	445357.05	132	222317.31	446171.07
5	221924.44	445424.99	47	222017.22	445513.10	90	222049.79	445386.90	133	222317.30	446167.44
6	221912.56	445411.13	48	222017.13	445511.64	91	222049.00	445412.95	134	222317.20	446165.28
7	221918.18	445369.51	49	222017.13	445511.68	92	222047.24	445421.94	135	222315.06	446166.92
8	221924.44	445317.00	50	222017.09	445510.68	93	222041.74	445437.77	136	222314.92	446167.92
9	221928.77	445258.83	51	222017.09	445510.64	94	222048.98	445276.71	137	222314.38	446173.13
10	221913.69	445295.95	52	222273.15	446112.27	95	222175.07	446203.85	138	222310.98	446176.12
11	221942.58	445314.45	53	222273.04	446126.21	96	222166.21	446169.39	139	222310.06	446170.12
12	221945.36	445315.49	54	222273.09	446125.13	97	222175.30	446247.01	140	222308.80	446172.88
13	221915.61	445312.79	55	222272.18	446110.18	98	222245.89	446207.79	141	222307.97	446166.57
14	221915.01	445318.29	56	222302.19	446176.24	99	222273.16	446171.60	142	222307.18	446164.97
15	221914.51	445321.95	57	222301.07	446173.34	100	222273.09	446173.44	143	222307.40	446161.35
16	221913.82	445319.22	58	222301.09	446179.78	101	222277.73	446170.44	144	222307.42	446158.56
17	221912.70	445293.20	59	222301.04	446183.32	102	222277.79	446168.60	145	222307.08	446158.45
18	221910.97	445251.05	60	222276.75	446201.12	103	222277.00	446168.58	146	222307.64	446152.39
19	221909.59	445312.25	61	222277.32	446195.01	104	222301.78	446193.93	147	222303.08	446150.41
20	221906.21	445363.19	62	222274.23	446197.74	105	222302.62	446153.53	148	222309.77	446148.20
21	221908.68	445363.09	63	222274.02	446203.76	106	222301.39	446156.56	149	222310.77	446148.19
22	221981.62	445668.81	64	222247.70	446239.73	107	222301.35	446157.13	150	222311.24	446143.80
23	221983.78	445586.87	65	222180.53	446272.11	108	222301.17	446164.64	151	222325.12	446133.39
24	222027.18	445583.64	66	222168.31	446278.92	109	222302.86	446165.31	152	222325.92	446136.11
25	222026.18	445583.68	67	222169.22	446271.44	110	222302.78	446168.33	153	222327.06	446134.17
26	222026.14	445583.68	68	222168.54	446276.01	111	222302.77	446170.93	154	222327.22	446131.45
27	222027.13	445582.44	69	222095.86	446328.18	112	222095.86	446327.82	155	222326.47	446136.95
28	222030.82	445581.87	70	222087.38	446340.27	113	222046.49	446095.37	156	222450.94	445962.14
29	222029.82	445581.92	71	222087.98	446339.87	114	222041.18	446098.37	157	222479.13	445944.46
30	222029.78	445580.92	72	222085.69	446319.89	115	222048.32	446144.21	158	222489.75	446111.01
31	222030.78	445580.88	73	222087.04	446310.00	116	222048.68	446121.40	159	222480.15	446035.99
32	222029.76	445563.68	74	222080.89	446303.21	117	222048.13	446124.72	160	222482.44	446042.28
33	222028.76	445563.72	75	222167.33	446252.55	118	222478.59	446106.84	161	222472.26	445963.39
34	222028.72	445562.72	76	222167.73	446251.60	119	222474.99	446070.67	162	222474.81	445964.67
35	222029.72	445562.68	77	222164.49	446202.67	120	222474.49	446052.21	163	222482.79	445948.87
36	222028.15	445554.90	78	222167.34	446236.23	121	222473.13	446032.97	164	222488.14	445913.73
37	222028.16	445554.95	79	222160.22	446233.63	122	222458.04	446043.43	165	222480.22	445967.40
38	222028.11	445553.95	80	222041.29	445596.48	123	222459.75	446066.51	166	222486.53	446115.59
39	222028.10	445553.91	81	222038.82	445451.53	124	222389.77	446162.68	167	222480.29	446118.56
40	222012.55	445538.73	82	222037.29	445435.65	125	222387.23	446156.87	168	222479.59	446103.54
41	222012.56	445538.77	83	222019.87	445522.36	126	222326.86	446158.82	169	222479.74	446069.97
42	222012.51	445537.77	84	222019.48	445521.46	127	222326.23	446164.64	170	222475.57	446051.22
43	222012.51	445537.73	85	222018.64	445494.35	128	222324.01	446166.17	171	222473.63	446026.78
						129	222474.07	445977.73	172	222458.60	446037.49
						130	222474.07	445977.73	173	222458.21	445991.69
						131	222474.07	445977.73	174	222474.07	445977.73

- Условные обозначения
- Граница территории, в отношении которой осуществляется подготовка проекта планировки территории
 - Границы зон планируемого размещения линейных объектов
 - Площадка для складирования вырубленной древесины
 - Трасса кабеля ВОЛС
 - Площадка для раскладки плиты
 - Трасса кабеля ВОЛС
 - Площадка ввода
 - Опознавательный знак
 - Опознавательный знак
 - Площадка для складирования вырубленной древесины
 - Трасса выходящего трубопровода от сваяны №25
 - Узел заборной арматуры №2
 - Узел заборной арматуры №3
 - Эстакада
 - Опознавательный знак
- Примечания:
- Границы красных линий совпадают с границами зон планируемого размещения линейных объектов
 - Объекты социально-культурного и коммунально-бытового назначения и прочие объекты капитального строительства отсутствуют
 - Объекты федерального, регионального, местного значения отсутствуют
 - Линейные объекты, подлежащие переносу и перестроению отсутствуют
 - Линии отступов от красных линий в целях определения мест допустимого размещения зданий, строений, сооружений не устанавливаются
 - Необходимость для резервирования и изъятия для государственных и муниципальных нужд отсутствуют
 - Публичные сервитуты отсутствуют
 - Границы красных линий в границах проектируемой территории не установлены и не устанавливаются

Схема расположения листов

1	2	3	4
---	---	---	---

● Номер характерной точки



ПРОЕКТ ПЛАНИРОВОЙ ТЕРРИТОРИИ, ОСНОВНАЯ ЧАСТЬ
Для реконструкции объекта АО "Самраннефтегаз"
5756П "Реконструкция наземного нефтепровода ДНС «Южно-Орловская» - УПСВ
«Екатерининская» (замена аварийного участка)"
на территории муниципального района Сергеевский Самарской области,
в границах сельского поселения Черновка

63:31:1403003
Сергеевский район
с/п Черновка

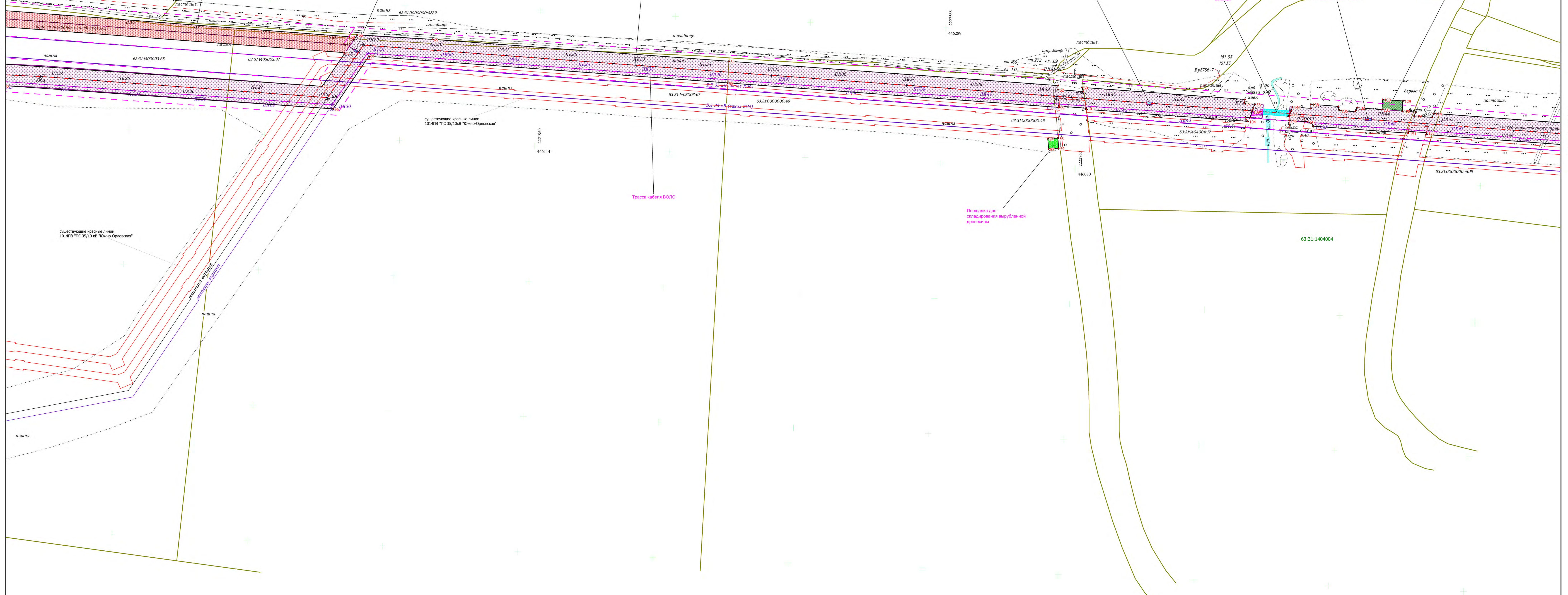


Схема расположения листов

1	2	3	4
---	---	---	---

Самарская область, муниципальный район Сергеевский в границах сельского поселения Черновка			
5756П "Реконструкция наземного нефтепровода ДНС «Южно-Орловская» - УПСВ «Екатерининская» (замена аварийного участка)"			
Изм.	Кол.уч.	Лист	Подпись
Разраб.	Кузнецова И.А.		
Провер.	Чубенко М.А.		
Н. контроль			
ГМП			

Раздел 1. Проект планировки территории Грифенская часть		Стадия	Лист	Листов
		ПТТ	2	4

ООО "СамранИТИ-нефть"
Формат А0



ПРОЕКТ ПЛАНИРОВОЙ ТЕРРИТОРИИ. ОСНОВНАЯ ЧАСТЬ
 Для реконструкции объекта АО "Самарнефтегаз".
 5756П "Реконструкция напорного нефтепровода ДНС «Южно-Орловская» - УПСВ
 «Екатерининская» (замена аварийного участка)"
 на территории муниципального района Сергеевский Самарской области,
 в границах сельского поселения Черновка

Линия отсчета системы 2

Линия отсчета системы 4

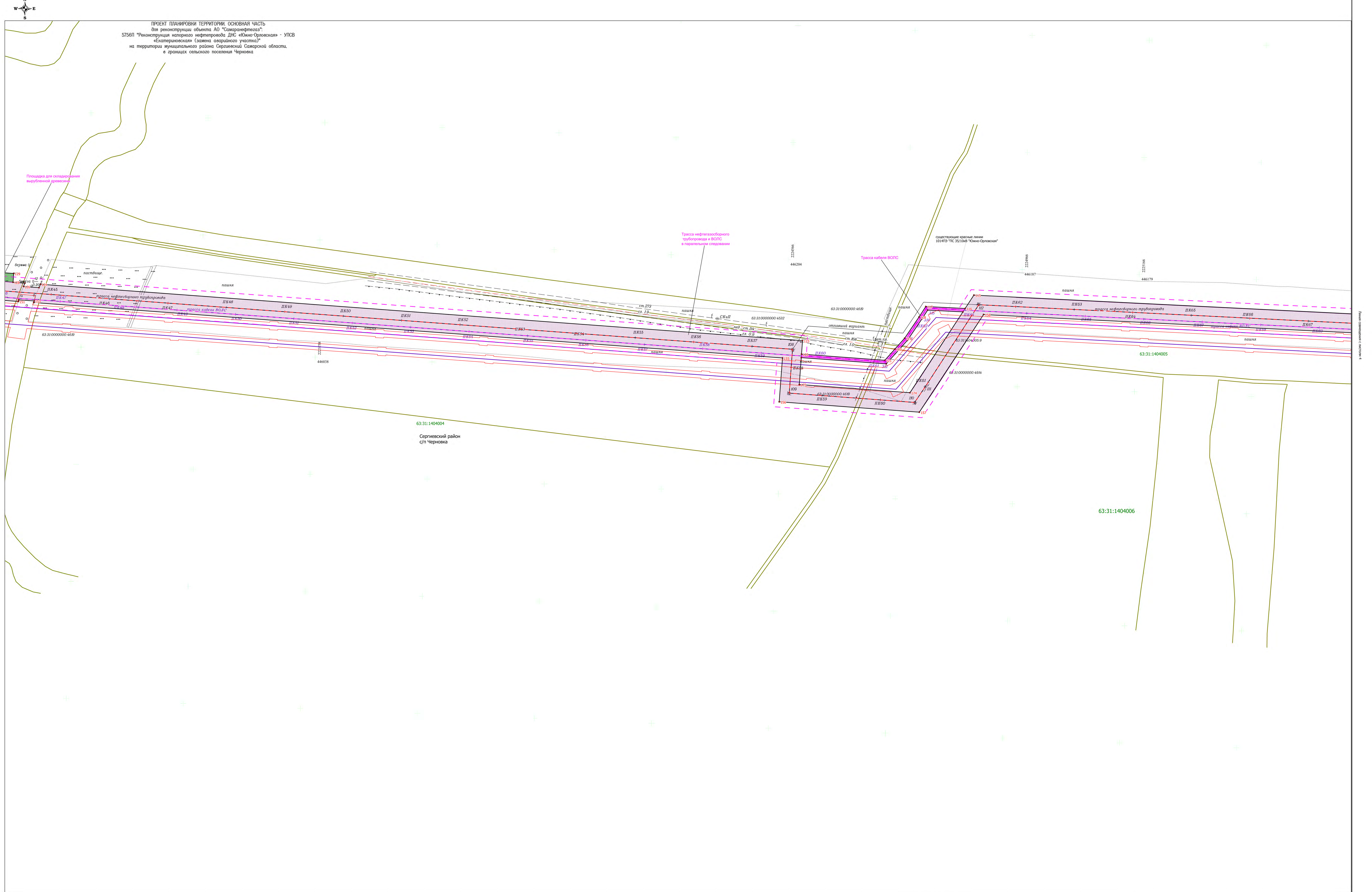


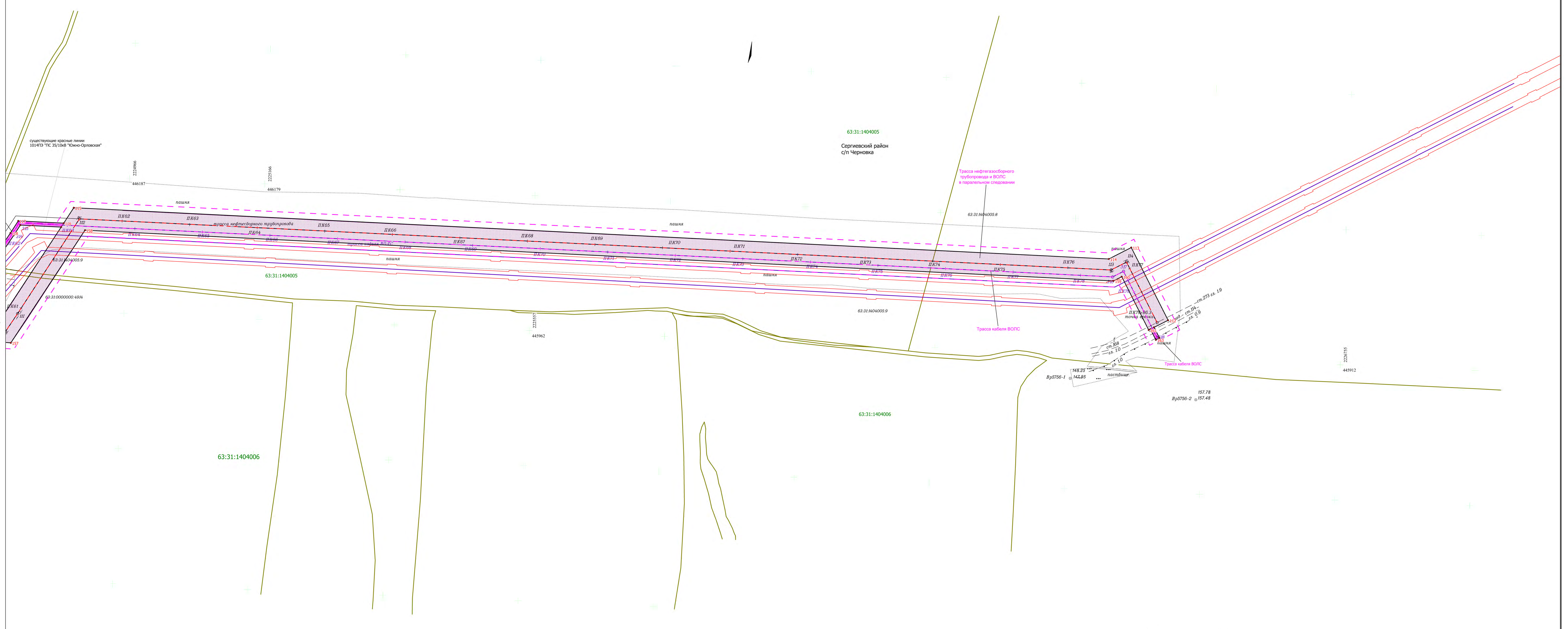
Схема расположения листов

1	2	3	4
---	---	---	---

Самарская область, муниципальный район Сергеевский в границах сельского поселения Черновка					
5756П "Реконструкция напорного нефтепровода ДНС «Южно-Орловская» - УПСВ «Екатерининская» (замена аварийного участка)"					
Изм.	Кол.уч.	Лист	N док.	Подпись	Дата
Разраб.	Куриганкина	А.С.			
Провер.	Чубенко	М.А.			
Н.контроль					
ГМП					
Раздел 1. Проект планировки территории Грифенская часть			Стадия	Лист	Листов
			ППТ	3	4
Часть плана, не прошедшего государственную экспертизу. Чертеж создан в соответствии с требованиями законодательства Самарской области. Подлежит реконструкции в объеме и составе, определенном на стадии проектирования. Исполнитель: ООО "СамаргазИТМнефть". Идентификационный номер: 12508					ООО "СамаргазИТМнефть"
Формат А0					



ПРОЕКТ ПЛАНИРОВОЙ ТЕРРИТОРИИ, ОСНОВНАЯ ЧАСТЬ
 Для реконструкции объекта АО "Самаранефтегаз"
 5756П "Реконструкция наземного нефтепровода ДПС «Южно-Орловская» - УПСВ
 «Екатерининская» (замена аварийного участка)"
 на территории муниципального района Сергиевский Самарской области,
 в границах сельского поселения Черновка



Ситуационный план масштаб 1:50 000

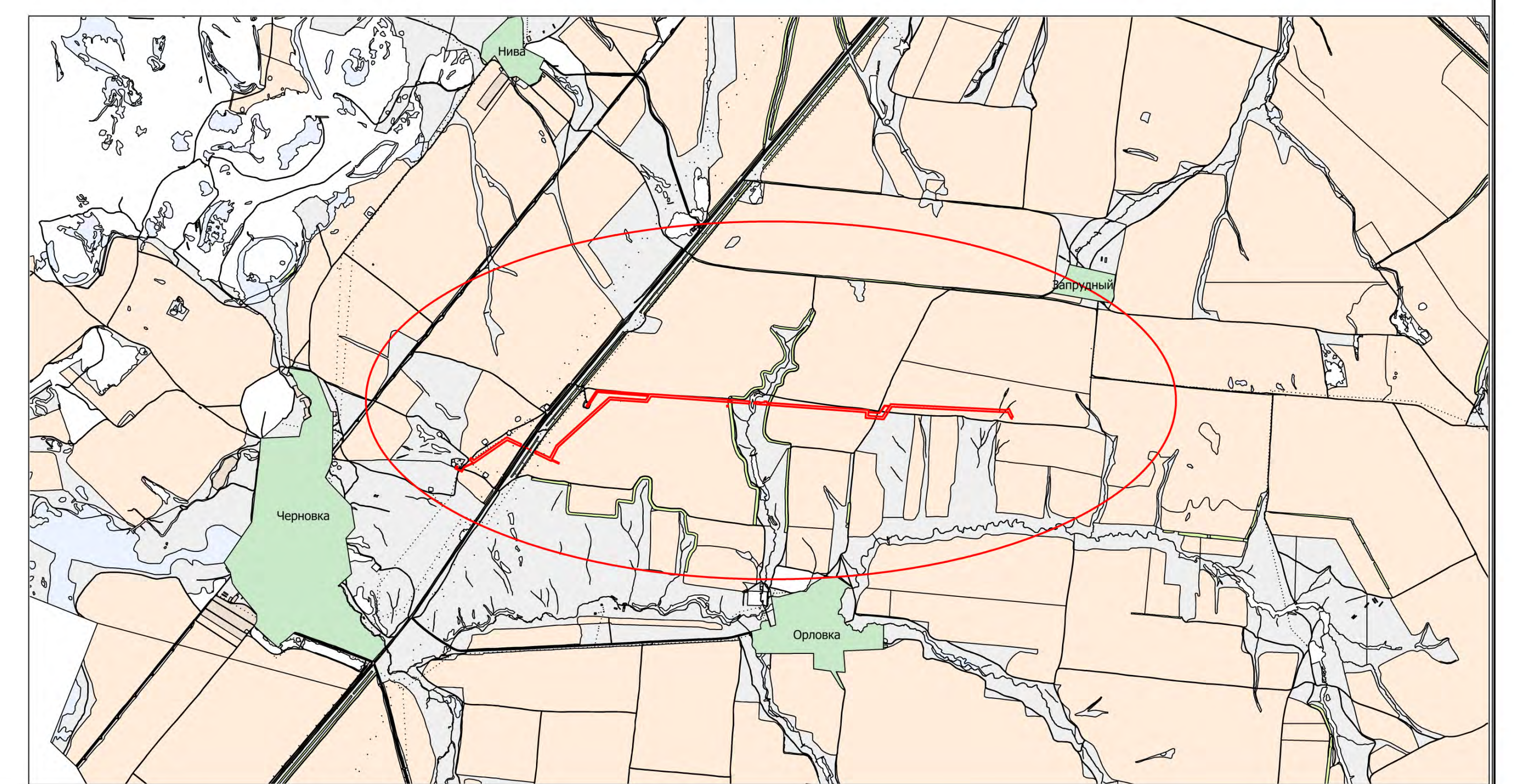


Схема расположения листов

1	2	3	4
---	---	---	---

Самарская область, муниципальный район Сергиевский в границах сельского поселения Черновка					
5756П "Реконструкция наземного нефтепровода ДПС «Южно-Орловская» - УПСВ «Екатерининская» (замена аварийного участка)"					
Изм.	Кол.уч.	Лист	N док.	Подпись	Дата
Разраб.		Курмангазиева	А.С.		
Провер.		Чубенко	М.А.		
N контроль					
ГМП					

Раздел 1. Проект планировки территории Графическая часть			Стадия	Лист	Листов
			ППТ	4	4

ООО "СамаргазИТМедь"
 Формат А0